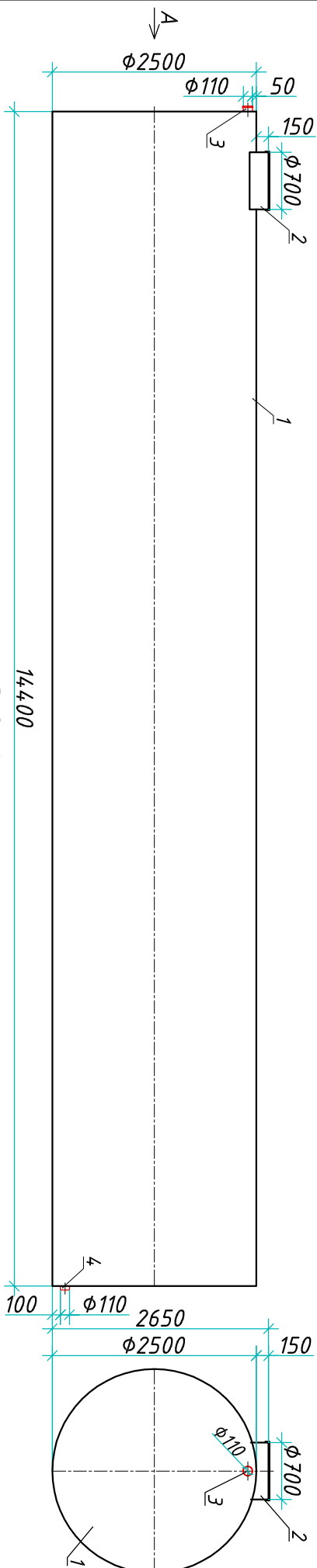


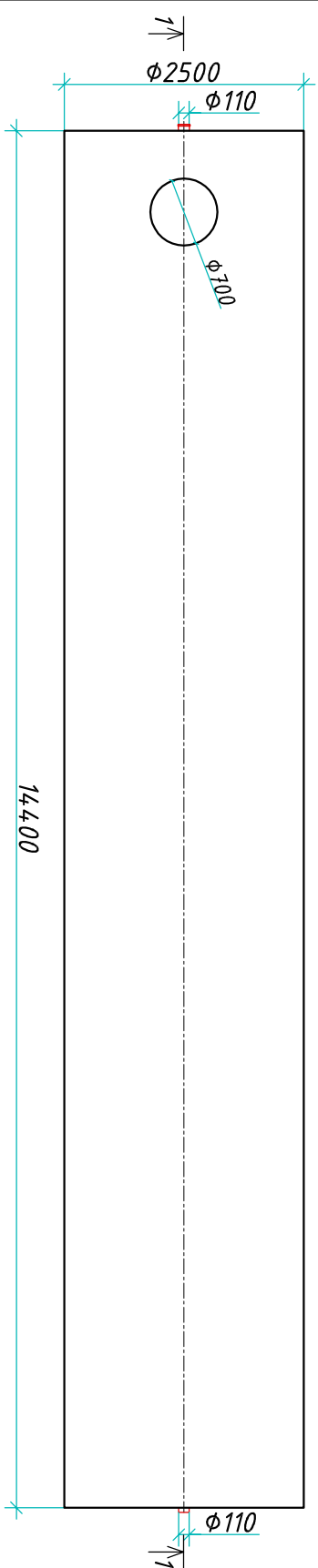
Резервуар "Blorplast ERG 70-2500/14400"

Разрез 1-1



Вид А

Приложение N _____
К договору поставки N _____ от _____
Спецификация N _____



Вид сверху

Транспортировочный вес оборудования – 1869 кг
Вес оборудования в аварийном состоянии – 72600 кг

Экспликация оборудования и сооружений N _____

Инв. N подл.	Подпись и дата	Взам. инв. N

Поз.	Наименование	Кол-во	Мат-нал	Примечание
1	Корпус	1	ПП	D=2500мм, L=14400мм
2	Горловина с крышкой	1	ПП	D=700мм, H=150мм
3	Подводящий патрубок (распред./муфта)	1	ПП	DN/OD 110
4	Отводящий патрубок	1	ПП	DN/OD 110

Дата _____ Дата _____

Подпись _____ М.П. _____
Подпись _____ М.П. _____

Изм.	Лист	Документ	Подпись	Дата
Разраб.	Нижник Е.Ю.			
Проверил	Шульев В.В.			
Резервуар "Blorplast ERG 70-2500/14400"				
Страница	Лист	Листов		
1	1	1		

www.blorplast.com т.+7 (861) 212-97-00

ООО "Блорэст"